

お客様にお届けする
手作りつうしん

2026.4月号



サン太つうしん

santa

vol.143



さんた

それお



太陽ハウス株式会社

新代表取締役社長 就任のご挨拶



平素より太陽ハウス株式会社をご愛顧いただき、心より御礼申し上げます。

このたび、代表取締役社長に就任いたしました岩橋 保宗と申します。

当社は東葛地域に根ざし、建築不動産業を通じて、地域の皆様の暮らしに寄り添ってまいりました。

私自身も、住宅はもちろん、保育園や高齢者向け住宅に携わる中で、住まいが人生の節目や安心を支える大切な存在であることを学んでまいりました。

社長交代という節目を迎え、これまで大切にしてきた想いを受け継ぎながら、変化の時代にふさわしい新たな挑戦にも真摯に取り組んでまいります。

これからも地域の皆様に信頼され、末永くお付き合いいただける存在であり続けられるよう努めてまいりますので、今後とも変わらぬご支援を賜りますよう、お願い申し上げます。

太陽ハウス株式会社
代表取締役社長 岩橋 保宗



祝 新入社員の入社にあたっての抱負

、今年も新入社員が2名入社しました！抱負をぜひご覧ください♪、



私の地元から距離がありますが、同じ千葉県内ということもあり、とても親近感を感じております。

業務はもちろんのこと、太陽ハウスが行っているイベントや協賛しているお祭りなどを通じて、生まれ育った千葉に貢献するという意識を持って取り組んでいきたいと考えております。

これらを踏まえ、長年にわたり地域に根ざし、幅広い事業を展開している太陽ハウスで働けることを、大変光栄に思っております。

学生から社会人になる節目でもあり、新生活の始まりに不安もありますが、先輩方を手本とし、一日でも早く一人前になれるよう、明るく一歩ずつ丁寧に業務に取り組んでまいります。

入社するにあたり、社会人としての第一歩を踏み出すことに大きな喜びを感じるとともに、責任の重さを感じております。

入社後は、いち早く業務を覚え、会社に貢献できるような人材となれるよう、全力で努力してまいります。

社会人としての所作や業務などを積極的に学び、先輩方から多くのことを吸収していきたいと考えております。また、太陽ハウスが扱う幅広い分野に携わる中で、住まいを通じてお客様の暮らしを支えられるような人材を目指してまいります。

お客様一人ひとりに寄り添い、安心と信頼を提供できるように、知識と経験を積み重ねていきたいと考えております。

宅地建物取引士 坂巻



【2026年】松戸の住宅市場は？

住宅市場は大まかに都心高値・地方横ばいという二極化がみられます。松戸では北小金や新松戸で複合開発が進み、利便性向上に伴い地価も安定しています。新築価格の上昇で中古住宅への関心も強まっており、2026年は金利動向を踏まえた購入判断や立地選びが重要となります。

不動産よろず相談室

毎月第2土曜日

- 10:00~12:00
- 完全予約制/無料相談

お気軽にご相談ください♪

ご予約はお電話またはWEBから▶

☎047-394-3800

(9:00~12:00/13:00~17:30 水曜定休)



よろず相談室

リフォームTOPIC

今年も国の助成金制度が始まります！

“【2026年度】住宅省エネ2026キャンペーン”

国土交通省・環境省・経済産業省による省エネ化促進を目的としたリフォームに対する助成金制度です。



節水水栓交換、断熱改修、給湯器交換などを
含めたリフォームをお考えの方は
ぜひ、太陽ハウスへご連絡ください！

リフォーム担当

☎047-701-5878

(9:00~12:00/13:00~17:30 水曜定休)

進行中の工事現場の写真をお届け



十日市場老人ホーム



北小金アパート



完成!

富里老人ホーム



完成!

SV北小金Ⅷ



暮らす人の今と未来に寄り添い、明るく照らす家。

※本画像は写真を基にしたイメージ画像です

SV ソレイユヴィレッジ
松戸市で創業45年の太陽ハウスが、設計・施工・Soleilvillage 販売を一貫して行っている新築戸建て分譲です。



Sustainability

太陽光発電
ZEH
長期優良住宅



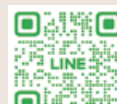
Safety

30年保証
耐震等級3



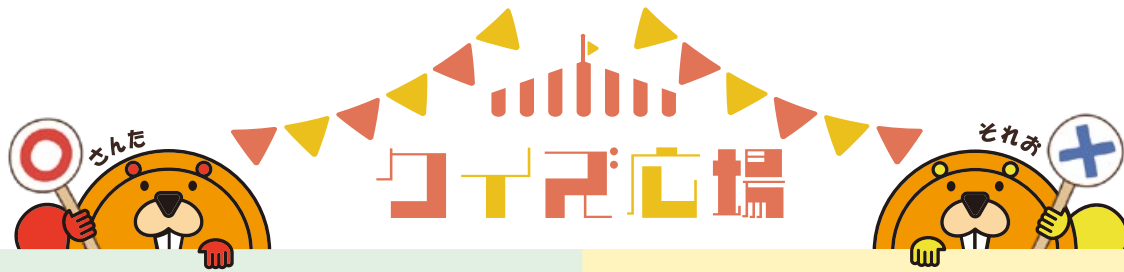
Planning

シンプルな上質さ
快適・便利な暮らし



公式LINE開設

Webパンフレット
配布中



◆前回のクイズと当選者様発表◆

【問題】

↓の暗号は、何の言葉を示しているでしょうか？



厳正なる審査の結果、松戸市のH様へカタログギフトをプレゼントいたします！多数のご応募ありがとうございました！

【答え・解説】

ひのえうま(2026年の干支の組合せ)
 スマートフォンのフリック機能で入力すると
 6(は行)の左⇒ひ / 5(な行)の下⇒の /
 1(あ行)の右⇒え / 1(あ行)の上⇒う /
 7(ま行)でそのまま⇒ま

◆今回のクイズはコチラ◆

今回は「あるなしクイズ」です！
 「ある」と「なし」の共通点を探してみてね♪

ある	なし
チューリップ	菜の花
いちご	甘夏
テントウムシ	モンシロチョウ

では「うぐいす」は「ある」と「なし」、どっち？
 理由もぜひお書きください！

次の①～⑤を漏れなく記載し、宛先へメールをお送りください。

- ①件名:クイズ広場宛て ②解答
- ③お名前(ペンネーム可・本名併記必須)
- ④ご住所 ⑤電話番号

宛先:web@taiyo-house.co.jp

※漏れがある場合は対象外です ※④・⑤はカタログギフト発送時のみ使用いたします

【応募締切:2026年5月10日(日)まで】

QRコードからも
応募できます！



賃貸スタッフの おすすめ物件

3LDK JR常磐線・武蔵野線『新松戸』駅 徒歩1分

【賃料】

150,000円

☆JR常磐線・武蔵野線 新松戸駅から徒歩1分

☆分譲賃貸マンションの最上階

流鉄カーサ新松戸 1203号室



こんにちは！

今回のおすすめ物件は『流鉄カーサ新松戸 1203号室』です。
 マンションの1階は流鉄流山線幸谷駅のホームにもなっている
 珍しいマンション！室内には掘りごたつの和室スペースも！

ご内見等、ご希望の際はお気軽にご連絡くださいませ。

※広告掲載時、既に契約になっている場合もございます。予めご了承ください。

お問い合わせ
フォームはこちら▶



管理部

☎ 047-343-1113 (9:00~12:00/13:00~17:30 水曜定休)

✉ rent@taiyo-house.co.jp

中途社員募集！

●建築施工管理

●設計



中途採用サイト>>



アフターメンテナンス定期巡回

☎ 047-701-5878 (9:00~12:00/13:00~17:30)

✉ refine-contact@taiyo-house.co.jp

土日・祝日も対応

GW、夏季、冬季休業は除きます

地域と共に45年。地元に基づく不動産・建築の総合企業



太陽ハウス株式会社

不動産

賃貸

建築

福祉

〒270-0034 千葉県松戸市新松戸1丁目204番地

☎047-343-1111

(代表電話受付時間:9:00~12:00/13:00~17:30)

公式HP▼

